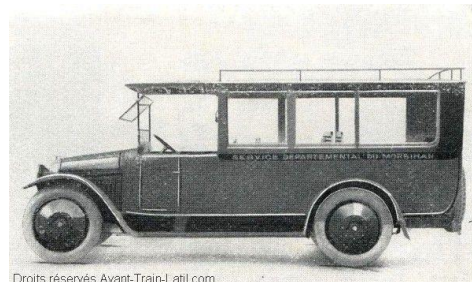


Le Petit Train à Plourin - Partie 4

Entre les deux guerres

Le trafic baisse car les hommes sont au front et ce sont les femmes qui font le travail dans les fermes. Dans les années 1920, c'est une période de grande activité pour le train : c'est la reprise dans les campagnes, la modernisation commence à se faire sentir et c'est d'ailleurs cette modernisation qui va annoncer le déclin du train. Les voyageurs commencent à emprunter les autocars et, pour les marchandises, les camions vont peu à peu supplanter le train. Il y a même quelques voitures.



Droits réservés Avant-Train-Labl.com

A partir de 1930, sur la ligne Brest-Portsall-Porspoder, il n'y a plus qu'un autorail (c'est-à-dire une Michelinie au diesel) qui part de Brest le matin et qui fait le retour le soir. En été 1934, il y aura deux allers et retours d'autorails par jour, mais durant l'hiver de la même année, il n'y a plus de service de voyageurs. En été 1935, il y a un seul autorail par jour en semaine et par contre, le dimanche, il pouvait y avoir jusqu'à trois trains à vapeur qui transportaient les voyageurs vers le bord de mer à Argenton ou Porspoder.

Souvenirs de Félix Lannuzel, un jeune Plourinois âgé de 13 ans à l'époque :

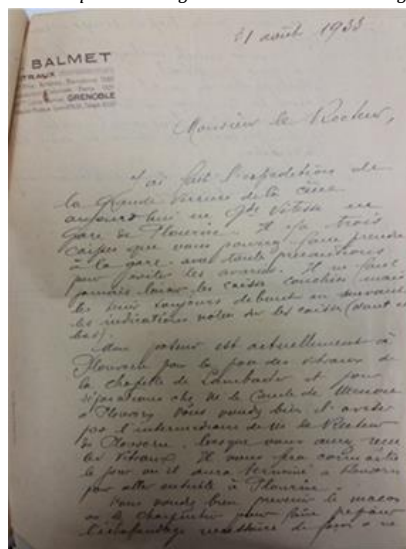
« Dans la soirée, nous nous retrouvions très nombreux, garçons et filles, voisins, jeunes et moins jeunes, devant le chemin d'accès à Liliouarn. Lorsque les trois trains se succédaient avec une demi-heure d'intervalle environ, c'était pour nous un vrai régal. Nous nous remplissions les yeux de tous ces promeneurs citadins qui occupaient les wagons, jusqu'à remplir les plate-formes. Les plus hardis d'entre nous saluaient joyeusement les demoiselles, des bras se levaient, gesticulaient et des mouchoirs s'agitaient. »

31 août 1933 : arrivée par le train du grand vitrail de l'église de Plourin comme décrite dans ce courrier



Le grand vitrail de La Cène de l'Église de Plourin.

Lettre originale de l'expédition du grand vitrail de La Cène. Église de Plourin.



Traduction du courrier d'expédition

Balmét - Grenoble le 31 août 1933
Travaux Vitrail La Cène

Monseigneur le Recteur,
J'ai fait l'expédition de la grande verrière de la Cène aujourd'hui en grande vitesse en gare de Plourin. Il y a trois caisses que vous pourrez faire prendre à la gare avec toutes précautions pour éviter les avaries. Il ne faut jamais laisser les caisses couchées mais les tenir toujours debout en suivant les indications portées sur les caisses (haut et bas).

En-tête du courrier



Vous lirez la fin de "l'aventure du petit train" dans le bulletin du mois de mai.